



**SIEMENS**

Global network of innovation

**Hipath 1210/1220**

Il modo migliore di comunicare

[www.siemens.it/enterprisenetworks](http://www.siemens.it/enterprisenetworks)



# Il modo migliore...

Una efficace comunicazione con i propri clienti è la base di ogni successo professionale. I sistemi Siemens rispondono alle esigenze specifiche di imprese, studi professionali e di società di servizi.

Hipath racchiude tutte le prestazioni ed i servizi delle piattaforme Siemens più evolute, per offrire funzionalità altamente professionali ed interfacce evolute anche nei più piccoli ambienti lavorativi.

Hipath: la soluzione migliore per le vostre comunicazioni.







# HiPath 1210/1220, l'avanzato sistema telefonico.

Il sistema telefonico Siemens HiPath 1210/1220 offre prestazioni straordinariamente elevate a piccole ed esigenti imprese. Un'ampia gamma di funzioni supportano tutti i processi professionali, per ogni utente ed in qualsiasi struttura lavorativa.

Soluzioni particolarmente convenienti, quali la trasmissione dei dati ad alta velocità grazie all'interfaccia USB integrata e la visualizzazione con l'Account Manager del costo della chiamata, sono disponibili grazie ad Hipath anche per i più piccoli ambienti lavorativi. Tutto concorre a rendere le comunicazioni più professionali e più efficienti.

I telefoni Siemens digitali ed analogici coprono ogni possibile esigenza dell'utente, grazie a una qualità costruttiva unica, una guida utente intuitiva e una grande usabilità. Alcuni modelli integrano la funzione viva voce per telefonate ancora più facili mantenendo inalterate le qualità delle comunicazioni. Con i telefoni cordless Gigaset ognuno, all'interno del proprio luogo di lavoro, può muoversi liberamente rimanendo sempre raggiungibile.

Se aumentano le esigenze di comunicazione, Hipath 1210/1220 cresce in modo modulare. Con HiPath è possibile incrementare facilmente le prestazioni, per la gestione fino a 22 telefoni.

HiPath 1210/1220, il biglietto d'ingresso per l'innovativo mondo dei sistemi telefonici Siemens. Il nostro know-how, la nostra esperienza maturata in oltre 150 anni di esperienza nel mondo delle telecomunicazioni, sono racchiuse all'interno delle piattaforme Hipath.

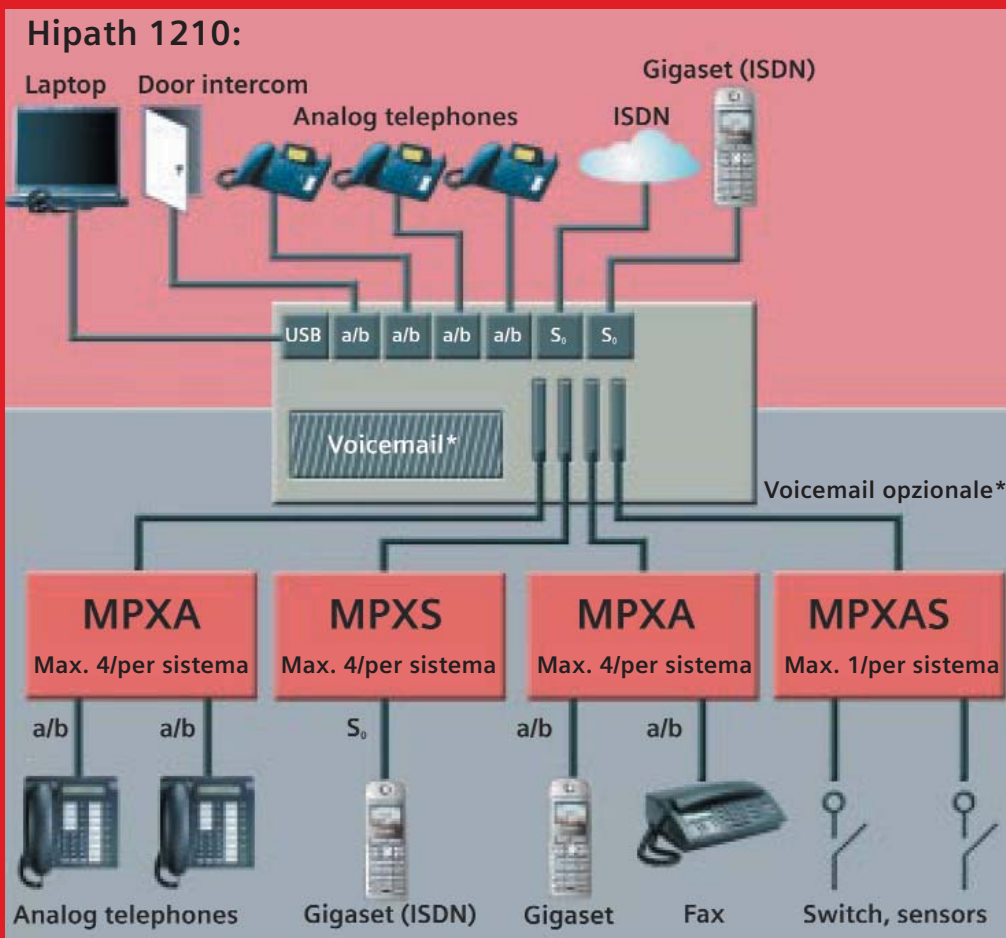


SIEMENS

... di comunicare!

Completamente modulabile:  
configurazione base e tutte le opzioni  
per l'espansione.

Configurazione base: Hipath 1210  
(analogico)

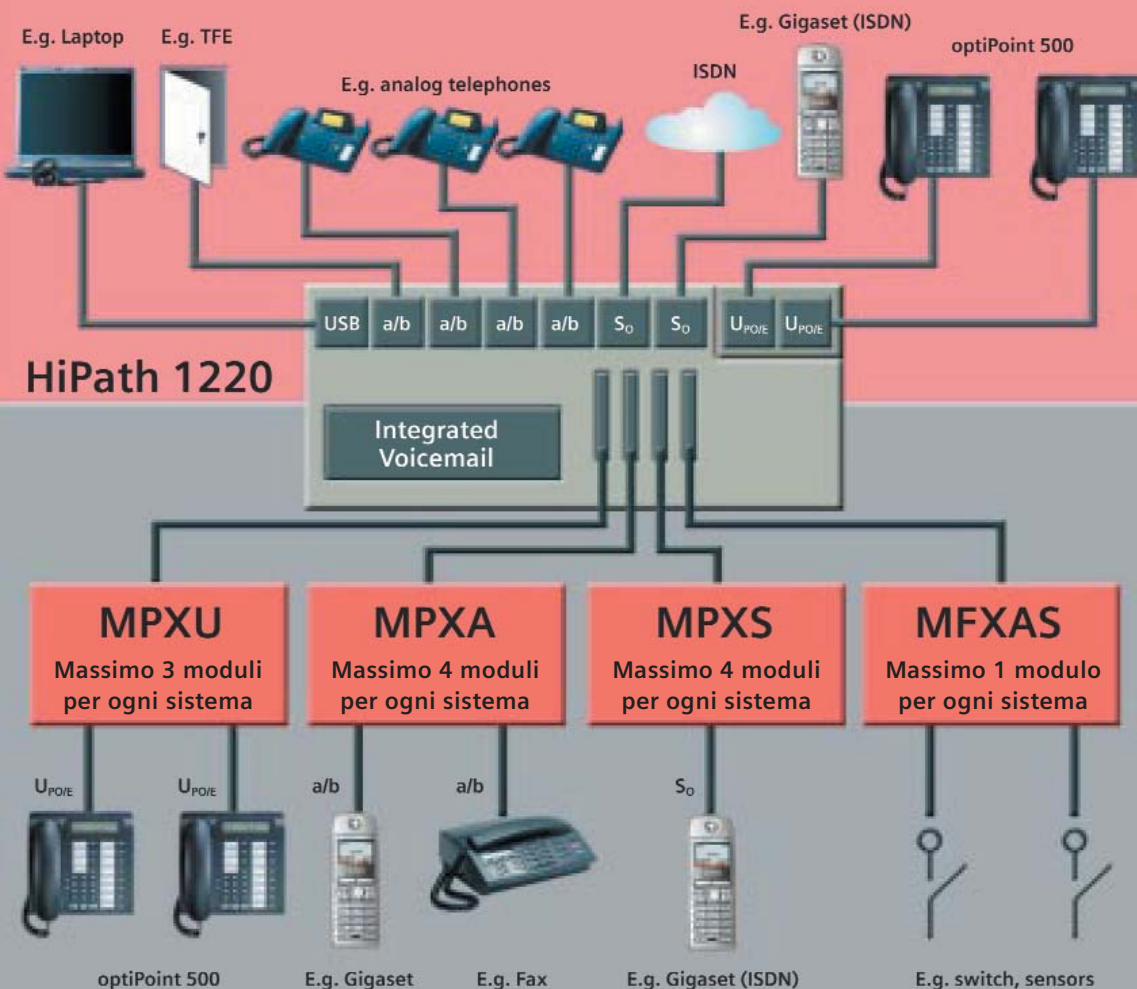


# Configurazione base: Hipath 1220 (digitale)

## 1220 configurazione base:

per connettere telefoni di sistema  
OptiPoint 500 e terminali analogici.

- 2  $S_0$  interfacce
- 4 a/b interfacce
- 2  $U_{PO/E}$  interfacce





# Completamente convenienti. Telefoni di sistema optiPoint 500

HiPath 1220 dispone della completa gamma dei telefoni professionali Siemens. I telefoni digitali soddisfano tutte le esigenze di comunicazione e sono disponibili in due diversi colori, manganese ed artic (interfaccia a due canali U<sub>PO/E</sub>).



**entry**

**optiPoint 500 entry**  
L'economico telefono digitale con ascolto amplificato e 8 tasti funzione.



**economy**

**optiPoint 500 economy**  
Il telefono con display, ascolto amplificato e 12 tasti funzione.



**advance**

**optiPoint 500 advance**  
Il telefono più evoluto:  
- display retro illuminato  
- 2 porte per adattatori  
- 19 tasti funzione con LED  
- interfaccia integrata USB  
- funzione viva voce full-duplex di alta qualità  
- 1 porta per cuffia

**optiPoint 500 basic**  
Il telefono digitale di sistema con interfaccia USB integrata, display, ascolto amplificato e una porta adattatore (non rappresentato).

**optiPoint 500 standard**  
Il telefono di sistema con display, funzione viva voce full-duplex di alta qualità, interfaccia USB e una porta adattatore (non rappresentato).

**optiPoint key Module**  
Modulo aggiuntivo per telefoni optiPoint 500 (basic-standard-advance) con ulteriori 16 tasti LED.





# La mobilità: i telefoni cordless Gigaset

## Gigaset S100

Altamente funzionale ed estremamente conveniente. Con funzionalità ad attivazione vocali e viva voce, rubrica per 200 nominativi e ampio display.



## Gigaset SL1

Una gamma completa di funzioni in un telefono particolarmente piccolo. Conversazione fino a 15 ore, 250 ore di standby, rubrica con 200 nominativi e ampio display sono solo alcune delle caratteristiche di SL1.

# Flessibilità completa grazie agli adattatori

Sono disponibili numerosi adattatori optiPoint per consentire la modifica flessibile dell'ambiente di lavoro e l'adattamento alle specifiche esigenze degli utenti.

## Adattatore telefono optiPoint

Per la connessione di un altro telefono U<sub>P</sub>O/E a un optiPoint 500.

## Adattatore analogico optiPoint

Per la connessione di un terminale analogico quale una macchina fax gruppo 3, telefono cordless o modem.

## Adattatore ISDN optiPoint

Per la connessione di terminali ISDN con interfacce S<sub>0</sub> con alimentazione propria (PC con scheda S<sub>0</sub> o apparecchiatura video).

## Adattatore acustico optiPoint

Per la connessione di altoparlante esterno e microfono da scrivania

- 1 interfaccia per cuffia
- 2 contatti per funzioni di controllo o dispositivi esterni.

## Adattatore registratore optiPoint

Per la connessione di un registratore esterno o un secondo ricevitore.

## Mai perdere una chiamata: Voicemail integrato.



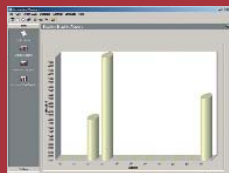
Quando nessuno è disponibile a rispondere al telefono, con Voicemail integrato, fino a 24 mailboxes, sei sicuro che nessuna chiamata venga persa. La capacità di registrazione è di 2 ore totali dando così possibilità al chiamante di lasciare lunghi messaggi, e registrare con calma. Si possono scegliere 2 messaggi di benvenuto/personali ognuno dei quali può durare fino a 1 minuto. La funzione di Posto Operatore automatico permette al chiamante di essere trasferito ad altro interno, se si desidera, nel caso la linea sia occupata.

# Semplicissimo: il sistema di amministrazione

HiPath 1220 comprende un intuitivo tool con interfaccia Windows per l'installazione e l'amministrazione tramite PC. Il programma d'installazione rende particolarmente rapida e facile l'impostazione iniziale del sistema telefonico.



Il CD ROM fornito con il prodotto contiene un'esaustiva documentazione del sistema, oltre al driver software per TAPI (CTI), CAPI (applicazioni ISDN) e USB per l'accesso al sistema.



Account Manager con visualizzazione di tutte le chiamate e la gestione dei costi.



Tool di amministrazione per la programmazione del sistema.



Il monitoraggio LED status (verifica stato tramite LED) offre informazioni, per esempio messaggi nella casella di posta dell'operatore di rete.

# Le funzioni: innovative e sorprendenti

Il sistema telefonico HiPath vanta una completa gamma di funzioni professionali che rendono le comunicazioni telefoniche molto più semplici e convenienti.



## Caratteristiche di sistema:

- Baby Phone/Listen In (sorvegliare una stanza)
- Chiamata di gruppo (lineare e contemporaneo)
- Chiamata su occupato
- Visualizzazione dei costi di chiamata
- Deviazione della chiamata per mancata risposta
- Deviazione verso utente esterno
- Soppressione del numero chiamante
- Risposta per assente (pick-up)
- Prenotazione su occupato e su libero per mancata risposta
- Lista delle chiamate
- Trasferimento di chiamata (interna/esterna)
- Avviso di chiamata
- Classe di servizio
- Conferenza (interna/esterna)
- Menù di servizio
- DISA
- Possibilità di scegliere lingue diverse per il menu del telefono
- Segnalazione chiamata in modo selettivo
- Non disturbare





optiPoint 500 standard (colore artic)

- Funzioni di apriporta, citofono
- Sorgente musicale esterna (opzionale)
- Rubrica telefonica fino a 500 nomi
- Segnale di linea occupata
- Tasti di linea (MULAP)
- Impegno automatico della linea
- Blocco telefono (codice individuale) con funzione di emergenza
- Musica di attesa
- Visualizzazione del nome (telefono analogico)
- Servizio notte / Servizio giorno
- Inclusione
- Parcheggio
- Codice commessa/progetto
- Richiamata (ultimi 10 numeri)
- Numeri brevi di sistema/individuali
- Switch (attuatori/sensori)
- Richiamata alternata
- Voicemail con 24 caselle (opzionale HiPath 1210)

# Hipath 1210/1220

## il tuo nuovo sistema telefonico

### HiPath 1210:

- Configurazione base, analogica (1210)
- Configurazione base, digitale (1220)



HiPath 1210/1220

### Moduli di espansione:

- MPXU (1220)
- MPXA
- MPXS
- MFXAS
- EVM (1210)



### Telefoni di sistema optiPoint (1220):

- optiPoint 500 entry
- optiPoint 500 economy
- optiPoint 500 basic
- optiPoint 500 standard
- optiPoint 500 advance



optiPoint 500  
standard

### Adattatori optiPoint (1220):

- optiPoint phone adapter
- optiPoint ISDN adapter
- optiPoint analog adapter
- optiPoint acoustic adapter
- optiPoint recorder adapter



adapter

### Altri accessori:

HiPath 1220. La nostra offerta:

# Dati tecnici

Dimensioni (AxLxP): 320x270x80mm  
Peso: ca. 1,5 kg  
Alimentazione: 100V-230V  
Consumo: max 30W

## Requisiti di funzionamento:

Temperatura: +5° C / +40° C

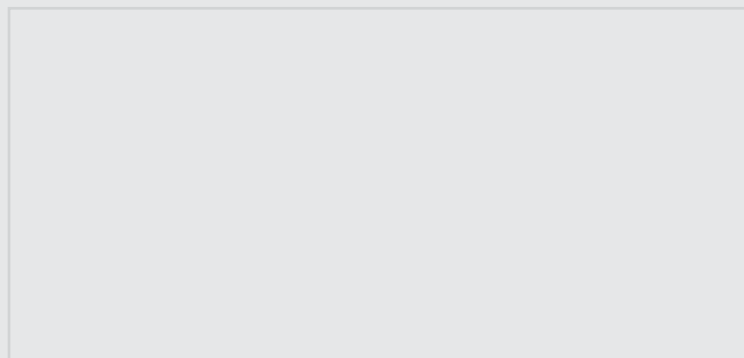


# Sempre informati

Sul sito [www.siemens.it/enterprisenetworks](http://www.siemens.it/enterprisenetworks) si trovano ulteriori informazioni inerenti alla piattaforma HiPath 1200.

Richiedete al rivenditore Siemens informazioni riguardanti la quotazione economica di HiPath. Vi forniranno le indicazioni relative a tutte le soluzioni per sistemi telefonici Siemens, garantendo il supporto con completi servizi di installazione e manutenzione.

Spazio per timbro/logo del rivenditore



Publicato da  
Siemens Enterprise Networks  
Via Bernina, 12 - 20158 Milano  
[www.siemens.it/EnterpriseNetworks](http://www.siemens.it/EnterpriseNetworks)

© Siemens AG 1997. All rights reserved.  
Salvo disponibilità di consegna e modifiche tecniche.  
**Data sheet 09/05**  
Numero d'ordine: EN-PLM-MK  
13/N/6.000/09-05-Progettoimmagine